

# MONTHLY MEMBERSHIP PROGRESS REPORT

District 103CC

Results as of: 5/31/2024

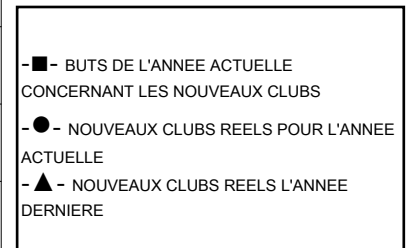
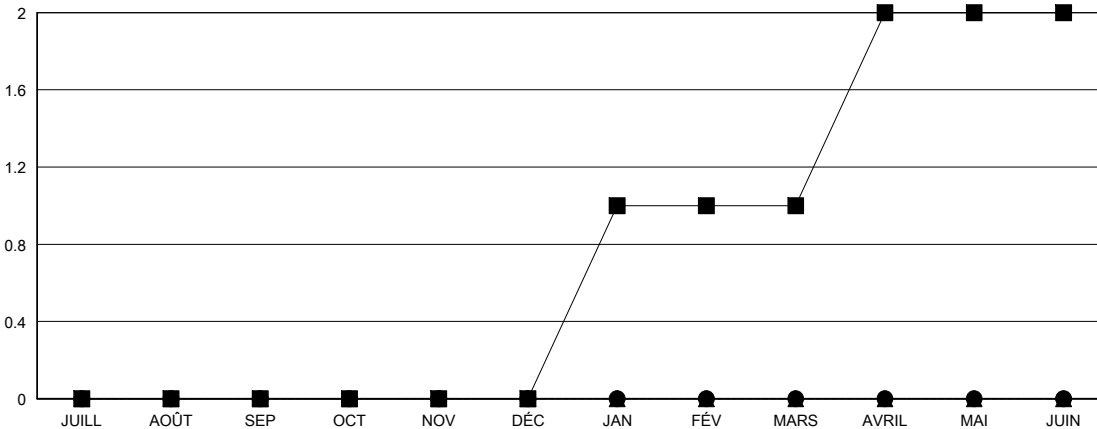
GMT:

LIEU FRANCE

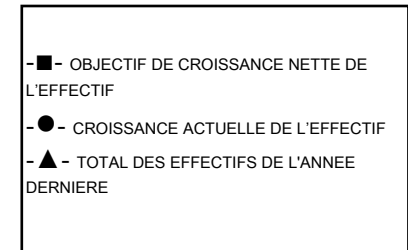
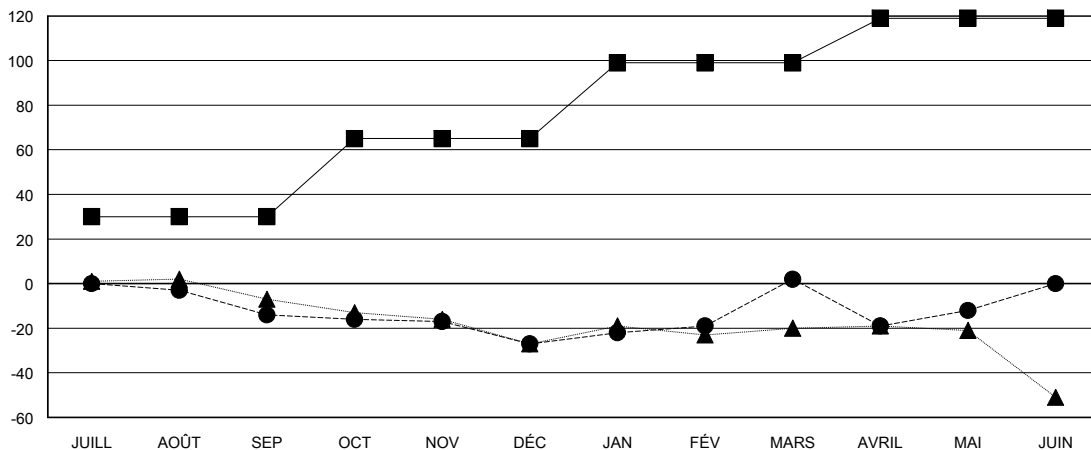
RC EME

Clubs				Membres			
RESULTATS POUR 2023-2024				RESULTATS POUR 2023-2024			
TRIMESTRE	BUT CONCERNANT LES NOUVEAUX CLUBS	NOUVEAUX CLUBS	CLUBS ANNULÉS	TRIMESTRE	OBJECTIF DE CROISSANCE NETTE DE L'EFFECTIF	CROISSANCE ACTUELLE DE L'EFFECTIF	TOTAL DES MEMBRES RADIES (y compris les transferts)
JUILL/AOÛT/SEP	0	0	0	JUILL/AOÛT/SEP	30	27	38
OCT/NOV/DÉC	0	0	0	OCT/NOV/DÉC	35	28	37
JAN/FÉV/MARS	1	0	0	JAN/FÉV/MARS	34	88	38
AVRIL/MAI/JUIN	1	0	1	AVRIL/MAI/JUIN	20	30	40

BUTS ET NOUVEAUX CLUBS REELS - CUMULATIF



BUTS ET MEMBRES REELS - CUMULATIF



CLUBS RADIES: 1	44 CLUBS OF 69 ONT AJOUTE 1 OU PLUSIEURS NOUVEAUX MEMBRES	<b>DISTRIBUTION PAR SEXE</b>
		HOMME 823 (64.91%)
		FEMME 445 (35.09%)
<b>MEMBRES RADIES</b>	<a href="#">CLIQUEZ ICI POUR LES INFORMATIONS CUMULATIVES SUR LES EFFECTIFS</a>	NOMBRE TOTAL DE MEMBRES D'UNITÉS FAMILIALES 152
DECEDE 12		MEMBRES DE FAMILLE QUI RÈGLEMENT LA MOITIÉ DES COTISATIONS 76
CLUB ANNULE 18		
AUTRE 123		
<b>TOTAL 153</b>		